



Jede Menge Sterne - Sie wollten schon immer mal wissen, was sie bedeuten? Wir erklären es Ihnen.

Wir möchten Ihnen die Vielfältigkeit der Polizeiarbeit transparent machen - einmal abseits von Film und Fernsehen.

Besuchen Sie uns!



An unserem Tatort sehen Sie, wie die Beamten der Kriminaltechnik arbeiten.

### Polizeipräsidium Dortmund

Öffentlichkeitsarbeit  
im Leitungsstab

Markgrafenstr. 102  
44139 Dortmund  
Tel.: 0231/132-1034



**Polizeiausstellung 110**  
im **Polizeipräsidium Dortmund**  
Platz nehmen, lesen, hören,  
Polizei erleben...

E-Mail: [polizeiausstellung.dortmund@polizei.nrw.de](mailto:polizeiausstellung.dortmund@polizei.nrw.de)



Probieren Sie selbst, wie es sich auf einem Polizeimotorrad sitzt. Selfies ausdrücklich erwünscht!

## Herzlich willkommen in der Polizeiausstellung 110!

### Unsere Öffnungszeiten

täglich geöffnet, außer mittwochs (geschlossen)  
von 09:00 bis 19:00 Uhr

Zutritt für Personen ab dem 12. Lebensjahr  
(bis 15 Jahre in Begleitung eines Erwachsenen -  
am Museumstag/in der Museumsnacht ohne  
Altersbeschränkung)

Bitte melden Sie sich am Haupteingang beim  
Service-Center an, wenn Sie unsere Ausstellung  
besuchen möchten. Ein anonymer Besuch ist aufgrund  
geltender Sicherheitsbestimmungen nicht möglich.

### Audioguide ausleihen

An 38 Stationen führt Sie unser Audioguide kurzweilig  
durch unsere Ausstellung. Die gesamte Runde dauert  
ca. 90 Minuten. Bringen Sie am besten Ihre eigenen  
Kopfhörer (Stecker) und ausreichend Zeit mit!

### Gruppenführungen

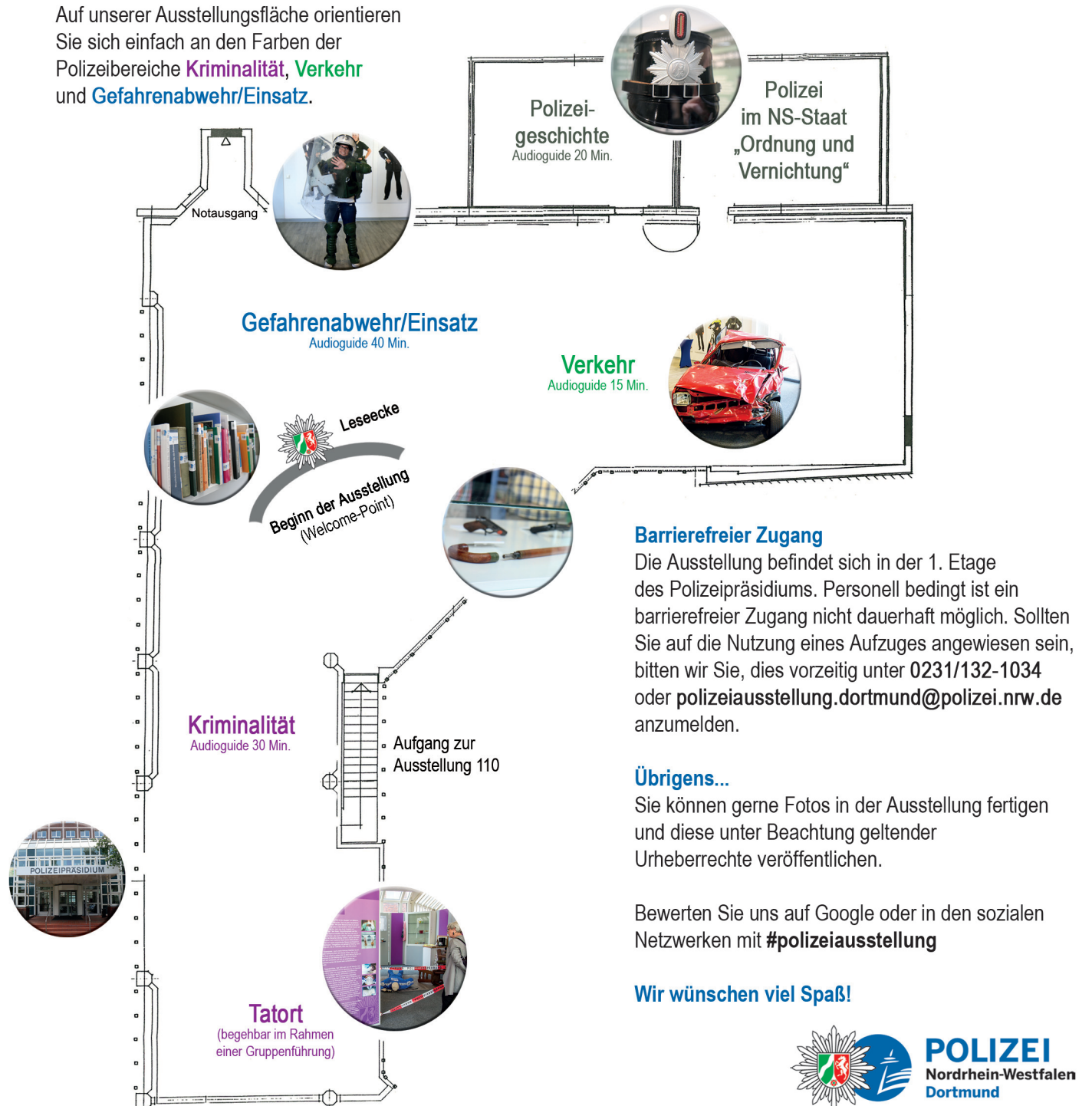
Führungen für Gruppen zwischen ca. 15 bis max. 30  
Personen können Sie unter **0231/132-1034** oder  
**polizeiausstellung.dortmund@polizei.nrw.de**  
vereinbaren. Führungen sind montags bis freitags  
(außer mittwochs und an Feiertagen) zwischen 09:00  
und 16:00 Uhr möglich (späteste Anfangszeit 14:30 Uhr).

### Spezielle Angebote

- Planspiel zum Polizeiberuf (ab 14 Jahren)
- Schüler-Rallye (ab 12 Jahren mit der  
Lehrkraft durchzuführen)
- Kinderführung für Kleingruppen im Grundschulalter

**Alle Angebote sind kostenlos. Mehr Infos unter:**  
[dortmund.polizei.nrw/Öffentlichkeitsarbeit/Polizeiausstellung](http://dortmund.polizei.nrw/Öffentlichkeitsarbeit/Polizeiausstellung)

Auf unserer Ausstellungsfläche orientieren  
Sie sich einfach an den Farben der  
Polizeibereiche **Kriminalität**, **Verkehr**  
und **Gefahrenabwehr/Einsatz**.



### Barrierefreier Zugang

Die Ausstellung befindet sich in der 1. Etage  
des Polizeipräsidiums. Personell bedingt ist ein  
barrierefreier Zugang nicht dauerhaft möglich. Sollten  
Sie auf die Nutzung eines Aufzuges angewiesen sein,  
bitten wir Sie, dies vorzeitig unter **0231/132-1034**  
oder **polizeiausstellung.dortmund@polizei.nrw.de**  
anzumelden.

### Übrigens...

Sie können gerne Fotos in der Ausstellung fertigen  
und diese unter Beachtung geltender  
Urheberrechte veröffentlichen.

Bewerten Sie uns auf Google oder in den sozialen  
Netzwerken mit **#polizeiausstellung**

**Wir wünschen viel Spaß!**